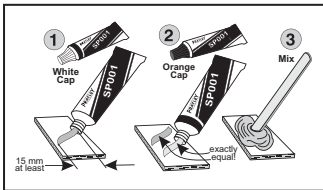


Instruction Leaflet for
"PRATLEY SP001"
(English)



SOME SUGGESTED USES:

1. Repairing items to be submerged in water.
2. Repairing items in contact with battery acid.
3. Repair damaged lead acid battery casing.
4. Repair swimming pool plumbing.
5. Mix, then spread onto surface and render it water and acid resistant.
6. Coat battery housings to prevent corrosion.

NOT RECOMMENDED FOR:

- Flexible materials.
- Constantly high temperatures (above 65°C).
- Petrol, brake fluid and acetone.

As product is used outside our control, we cannot accept liability for any possible failures.

TIPS:

- Sand both surfaces with coarse sandpaper before bonding.
- When repairing leaky pipes. Ensure there is no pressure, then soak SP001 into cloth "bandage" and wrap around pipe.

DID YOU KNOW?

- Pratley SP001 is electrically insulating.
- The "SP" in SP001 stands for "Special Performance."
- Pratley SP001 can be used to coat surfaces and prevent rust.

GENERAL:

Pratley SP001 is a Special Performance (SP) slow curing adhesive which is ultra resistant to immersion in water and chemicals. It even resists most strong acids (including battery acid.) It sets hard and can also be applied as a screed onto surfaces to render them water and chemical resistant.

PROPERTIES:

- Slow setting.
- Ultra resistant to acid and alkali chemical attack (not for immersion in Petrol.)
- Good adhesive strength.
- Bonds well to most rigid materials.
- Good shelf life.
- Hard but tough when set.

TIME TO SET: (at 23 °C)

- Will gel in about 45 minutes.
- Dry to touch in 2 hours.
- Full strength in 24 hours.

SURFACE PREPARATION:

Surfaces to be bonded must be dry and free of loose dirt, rust, paint, oil and grease. Sanding will substantially enhance adhesion to smooth surfaces.

MIXING PROCEDURE:

1. From the tube with the **white cap** squeeze out a bead of resin onto a flat non-absorbent surface such as a piece of coated cardboard (**Fig. 1**).
2. From the tube with an **orange cap** squeeze out an exactly similar bead of hardener next to the first bead (**Fig. 2**).
3. To ensure equal proportions, the beads should not be less than 15 mm long.
4. Replace the colour coded caps on the **correct** tubes.
5. Using a spatula or stick, thoroughly and vigorously mix the two beads together until an even colour is obtained (**Fig. 3**).
6. Use within ½ hour of mixing.

PRATLEY SP001

(Afrikaans)

ALGEMEEN:

Pratley SP001 is 'n "Special Performance" (SP) stadig bindende kleefstof wat uiters bestand is teen onderdompeling in water en chemikalieë. Dit kan selfs die meeste sterk sure weerstaan (battery suur ingesluit). Dit set hard en kan ook as 'n deklaag op 'n oppervlak gebruik word om dit bestand teen water en chemikalieë te maak.

KENMERKE:

- Stadig bindend.
- Uiters bestand teen suur en alkaliese chemikalieë aanval (moenie in Petrol onderdorpel nie).
- Goeie kleefvermoë.
- Kleef goed aan die meeste onbuigsame materiale.
- Goeie raklewe.
- Hard maar taai wanneer dit geset het.

SETTYD: (by 23 °C)

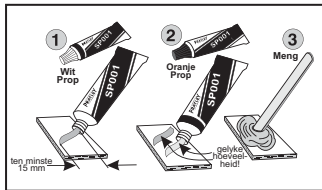
- Sal binne 45 minute verjel.
- Sal binne 2 ure droog genoeg wees om aan te raak.
- Bereik volle sterkte binne 24 uur.

VOORBEREIDING VAN OPPERVLAKKE:

Oppervlakte wat vasgeplak gaan word, moet droog wees en moet nie los stukkie vullis, roes, verf, olie of ghries op hê nie. Indien gladde oppervlakte met skuurpapier bewerk word, sal dit die kleefvermoë aansienlik verhoog.

MENGSAAANWYSINGS:

1. Druk 'n kraletjie hars uit die buisie met die **wit prop** op 'n plat, nie-absorberende oppervlak soos 'n stukkie bedekte karton (**Skets 1**).
2. Druk dieselfde hoeveelheid verharder langs die eerste kraletjie uit die buisie met die **oranje prop** (**Skets 2**).
3. Om te verseker dat daar gelyke hoeveelhede is, moet die kraletjie nie korter as 15 mm wees nie.
4. Plaas die kleefkodeerde proppe terug op die **regte** buisies.
5. Meng die twee kraletjies deeglik en vinnig met 'n spatel of stokkie totdat 'n eweredige kleur verkry word (**Skets 3**).
6. Wend aan binne 30 minute nadat dit gemeng is.



'N PAAR VOORGESTELDE GEBRUIKE:

1. Om items wat in water onderdorpel word te herstel.
2. Om items wat in kontak met battery suur kom te herstel.
3. Om 'n beskadigde loodsuur batterykas te herstel.
4. Om 'n swembad se lootgieterwerk te herstel.
5. Meng, plaas dan as 'n deklaag op 'n oppervlak om dit water en suur bestand te maak.
6. Bedek 'n battery omhulsel om roes te voorkom.

WORD NIE AANBEVEEL VIR:

- Buigsame materiale.
- Aaneenlopende hoë temperature (bo 65°C).
- Petrol, remvloeistof en aseton.

Omdat die produk buite ons beheer gebruik word is ons nie verantwoordelik vir enige moontlike mislukkings nie.

WENKE:

- Skuur beide oppervlakte met groewe skuurpapier voor aanwending.
- As jy 'n lekkende pyp wil herstel. Maak seker dat daar geen drukking is nie en gebruik 'n lap "verband" wat in SP001 geweek is om oor die pyp te draai.

HET JY GEWEET?

- Pratley SP001 is nie elektries geleidend nie.
- Die "SP" in SP001 staan vir "Special Performance."
- Pratley SP001 kan gebruik word om oppervlakte te bedek om roes te voorkom.

PRATLEY SP001

(Zulu)

ULWAZI NGAYO:

I-Pratley SP001 iyingcina ethatha isikhathi ukubamba iqine, kodwa engaxebuki ngisho noma ifakwe emanzini noma kumakhemikhali. Ikwazi ngisho nokumelana nama-asidi amanandla (kuhlanganise ne-asidi yebhethri lemoto). Uma isinathalele iyaqina ngakho ingagcotshwa entweni ukuze ingangenwa amanzi noma amakhemikhali.

UKWAKHEKA KWAYO:

- Ayinamatheli ngokushesha.
- Ikwazi ukumenalana ne-asidi nolunye iketshezi oluyingozi (akufanele icwiliswe kuphethiloli).
- Uma isinathalele iqina ngempela.
- Inamathela kahle ezintweni eziningi ezinqinile.
- Ayonakali noma igcinwe eshalofini isikhathi eside.
- Ayithambile neze kodwa ibamba iqine uma isinathalele.

ISIKHATHI SOKUNAMATHELA: (ezingeni elingu-23 °C)

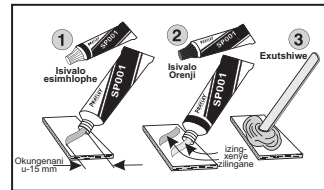
- Iqala ukushuba emizuzwini engu-45.
- Isuke isiqinile emahoreni amabili.
- Ibamba ngokuphelele emahoreni angu-24.

UKULUNGISELA UKUNAMATHELA:

Indawo ezonanyatheliswa kufanele ingabi nokungcola okusukayo, ukudleka kwensimbi, upende, uwoyela nogrisi. Ukukhuhla nge-sandpaper kuzokwenza izindawo ezibushulelezi zinamathele kangcono.

INDLELA YOKUYIXUBA:

1. Eshubhini **elinesivalo esimhlophe**, putshuzela ingxenye encane entweni engeke iyimuncu njengekhabibhodi. (**Isithombe 1**).
2. Eshubhini **elinesivalo orenji**, putshuza ingxenye elingana ncamashi neyokuqala uyibeke eceleni kweyokuqala. (**Isithombe 2**).
3. Ukuze uqiniseke ukuthi lezi zingxenye zengcina ziyalingana ngempela kufanele zingabi ngaphansi kuka-15 mm ubude.
4. Buyisela izivalo emashubhini azo **afanele**.
5. Usebenzisa iphini noma induku eqatha, bonda lezi zingxenye ezimibili uzixubanise zize zibe umbala oodwa (**Isithombe 3**).
6. Yisebenzise ingakapheli imizuzu engu-30 ngemva kokuyixuba.



EZINYE IZINDELELA ZOKUYISEBENZISA:

1. Ukunamathelisa izinto ezizohlale zicwile emanzini.
2. Ilungisa izinto ezilinyazwe yi-asidi yebhethri.
3. Ilungisa amakesi okufakwa kuwo amabhethri ne-asidi.
4. Ukulungisa amapayipi asechibini lokubhukuda (swimming pool).
5. Yixube, bese uyigcoba entweni ongangini ingenwe amanzi ne-asidi.
6. Gcoba ngayo izindawo oqina kuzo amabhethri ukuze zingadleki.

OKUNGAMELWE KWENZWE NGAYO:

- Ukunamathelisa izinto ezithambile nezitebezelayo.
- Ukuyisebenzisa entweni ehlahle ishisa kakhulu (ngaphezu kuka-65°C).
- Ukuyisebenzisa kuphethiloli, amafutha ebhuleki ne-acetone.

Njengoba ukusetshenziswa kwalo mkhiqizo kungalawulwa yithina, akulona iphutha lethu uma ungasebenzanga ngendlela eyimpumelelo.

AMACEBISO:

- Khuhla zombili zingxenye ezizonanyatheliswa nge-sandpaper ngaphambi kokuzinamathelisa.
- Lapho uphessa amapayipi avuzayo, kufanele kungabi nalutho phakathi, yibe usucwilisa indwangu kuyi-SP001 bese uyizongolozela epayipini njengebandhishi.

INGABE BEWAZI?

- I-Pratley SP001 ingasebenza njengesembozo sezintambo zikagesi.
- Isinhlamvu ezithi SP egameni elithi SP001 zimelela ukuthi "Special Performance" okusho ukuthi isebenza ngezinqa elikhethekile.
- I-Pratley SP001 ingasetshenziselwa ukwemboza izinto nokuvikela ukudleka.

PRATLEY SP001

(Português)

GERAL:

Pratley SP001 é um adesivo de Special Performance (SP) de endurecimento lento que é ultra resistente à imersão em água e químicos. Até resiste aos ácidos mais fortes (incluindo ácidos de baterias). Este produto oferece uma grande dureza e pode ser aplicado como uma argamassa em superfícies para torná-las resistentes a água e químicos.

PROPRIEDADES:

- Endurece lentamente.
- Ultra resistente a ataques de químicos ácidos e alcalis (não para imersão em gasolina).
- Boa força adesiva.
- Adere bem à maioria dos materiais rígidos.
- Conserva-se depois de aberto.
- Duro, e forte depois de curado.

TEMPO PARA CURAR: (a 23 °C)

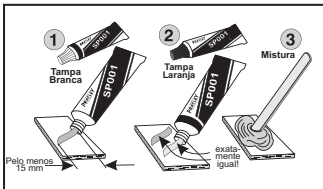
- Fica gel em cerca de 45 minutos.
- Fica seco ao toque em 2 horas.
- Potência total em 24 horas.

PREPARAÇÃO DA SUPERFÍCIE:

As superfícies a serem coladas devem estar secas e livres de poeira, ferrugem, tinta, óleo e graxa. Lixar irá melhorar substancialmente a aderência as superfícies mais lisas.

PROCEDIMENTO DE MISTURA:

1. Do tubo com a **tampa branca** esprema uma gota de resina sobre uma superfície plana não absorvente, tal como um pedaço de cartão revestido (**Fig. 1**).
2. Do tubo com a **tampa laranja** esprema uma gota de endurecedor exactamente semelhante e ao lado da primeira gota (**Fig. 2**).
3. Para garantir proporções iguais, as gotas não devem ser inferiores a 15mm de comprimento.
4. Volte a colocar as tampas de cor codificadas nos tubos **correctos**.
5. Usando uma espátula ou vareta, misture as duas gotas vigorosamente e completamente até obter uma cor uniforme (**Fig. 3**).
6. Use dentro de ½ hora de mistura.



ALGUMAS SUGESTÕES DE USO:

1. Reparação de peças que vão estar submersas em água.
2. Reparação de peças que vão estar em contato com ácido de bateria.
3. Reparar a caixa da bateria.
4. Reparar a canalização da piscina.
5. Misturar e em seguida, aplicar como argamassa a qualquer superfície para torna-la resistente a água e ácidos.
6. Dê um revestimento às caixas para baterias como proteção contra a corrosão.

NÃO É RECOMENDADO PARA:

- Materiais flexíveis.
- Temperaturas constantemente acima de 65°C.
- Gasolina, fluido para travões e acetona.

Como o produto é utilizado fora do nosso controle, não podemos aceitar a responsabilidade por falhas.

DICAS:

- Lixe ambas as superfícies com lixa grossa antes de colar.
- Reparação de canos furados: Certifique-se que não há pressão no sistema. Depois de preparar a doze de SP001, ensope pano ou ligadura e enrola à volta do cano.

VOÇÊ SABIA?

- Pratley SP001 é Isolador de eletricidade.
- O "SP" em SP001 significa "Special Performance."
- Pratley SP001 pode ser usado para revestir superfícies e evitar ferrugem.

PRATLEY SP001

(Français)

DESCRIPTION:

Les Colles Pratley SP001 sont des adhésifs de Performance Spéciale (PS) à adhésion lente et ultra résistantes à l'immersion dans l'eau et aux produits chimiques. Elles résistent même aux acides les plus forts (y compris acides de batteries). Elles s'adhèrent très fortement et peuvent s'appliquer également comme revêtement sur les surfaces pour les rendre résistantes à l'eau et aux produits chimiques.

PROPRIÉTÉS:

- Adhésion lente.
- Ultra résistantes à l'acide et aux attaques des produits chimiques alcali. (Ne pas plonger dans l'essence)
- Bonne et forte adhérence.
- Bonne et forte adhérence à la plupart des matériaux rigides.
- Bonne durée de conservation.
- Dure mais forte une fois appliquée.

TEMPS DE PRISE: (à 23 °C)

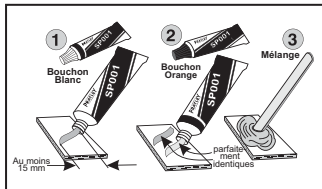
- Commenceront à s'épaissir après 45 minutes et demie.
- Se renforcent pour le touché au bout de 2 heures.
- Se solidifient complètement au bout de 24 heures.

PRÉPARATION DE LA SURFACE:

Les surfaces à coller ne doivent comporter aucune trace de saleté, de poussière, d'humidité, d'huile, de graisse ou de peinture. Poncez ou grattez à l'aide d'une brosse métallique améliorera considérablement l'adhérence aux surfaces lisses.

INSTRUCTIONS RELATIVES AU MÉLANGE:

1. Presser le tube au **bouchon blanc** afin d'extraire une goutte de résine sur une surface plane non absorbante telle qu'un morceau de carton (**Fig. 1**).
2. Presser le tube au **bouchon orange** afin d'extraire une goutte de durcisseur identique à côté de la première goutte (**Fig. 2**).
3. Toutefois, pour assurer des proportions égales, les gouttes ne devraient pas être inférieures à 15 mm de long.
4. Replacer les bouchons codés par couleurs sur les tubes correspondants.
5. À l'aide d'une spatule ou d'un bâtonnet, mélanger soigneusement mais vigoureusement les deux gouttes ensemble jusqu'à l'obtention d'une couleur uniforme. (**Fig. 3**).
6. Utiliser dans la demi-heure qui suit le mélange.



QUELQUES SUGGESTIONS D'UTILISATION:

1. Réparations d'objets à immerger dans l'eau.
2. Réparations d'objets en contact avec les acides de batteries.
3. Réparation pour revêtement de plombs endommagés par les acides de batteries.
4. Réparation de matériaux de plomberie de piscines.
5. Mixer et étaler sur la surface pour la rendre résistante à l'eau et à l'acide.
6. Badigeonner sur les batteries pour éviter la corrosion.

USAGE DÉCONSEILLÉ:

- Application sur des matériaux flexibles.
- Applications soumises à des températures élevées (supérieures à 65°C).
- Essence, huile de frein et acétone.

Le produit étant utilisé en dehors de notre contrôle, nous n'acceptons aucune responsabilité pour les éventuelles défaillances.

CONSEILS:

- Poncez ou frottez les deux surfaces avec du grattoir gros grain avant de les lier.
- Pour la réparation des tuyaux qui ont des fuites. S'assurer qu'il n'y a pas de pression et ensuite plonger le SP001 dans un bandage de pagne et l'enrouler autour du tuyau.

LE SAVIEZ-VOUS?

- Pratley SP001 est un isolant électrique.
- Le "PS" dans le PS001 signifie "Performance Spéciale."
- Le Pratley SP001 peut être utilisé pour revêtir les surfaces contre la rouille.

PRATLEY SP001

(Sotho)

TSHOLE:

Pratley SP001 ke sekgomarethe sa Tshebetso e lkgethileng (*Special Performance - SP*) se nkang sebaka ho ama e se keneng metsi le dikhemikale. E hanela le diesete tse matla haholo (ho kenyetseka esete ya mashala). E dula ka thata mme e ka tlotsywa jwalo ka ha o tlotswa konkereite dibakeng ho dietsa hore tse seke tsa kena metsi le ho sa amuwe ke dikhemikale.

BOKGONI:

- Enka nako ho ama.
- E matla haholo kgahlanoeng le diesete le khemikale tsa ditshpe tse entsweng ka matswai (eseng bakeng sa ho kenya kahara peterole).
- E na le matla a matle a ho kgomaretsa.
- E kgomarela hantle manteraleng e mengata e nang le botsits'o.
- E ka dula sebaka se setelele e sa sebediswe.
- E thata empa e manganga ha e se ekgomarethe.

NAKO YA HO E BEHA: (23 °C)

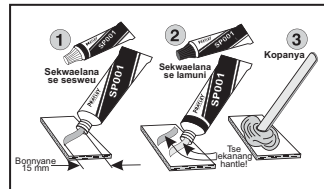
- E tla kopana metsotsoeng e 45.
- E tla be e omme hore e ka tshwanang ya dihora tse 2.
- Matla a fellethe dihoreng tse 24.

TOKISO YA SEBAKA:

Dibaka tse tlo mamaretswang ditshwanaha ho hloka ditshila, ho rusa, pente, mafura le kerise. Ho sangta ho tla oketsa kgomarelo dibakeng tse boreleli.

TATELO YA HO E KOPANYA:

1. Ho tswa tjhupung ya **sekwaelana se se swewu** pepetella lero hodima sebaka se mananeng se sa monyeng jwaloka lepolanka (**Ponts. 1**).
2. Ho tswa tjhupung ya **sekwaelanana se lamuni** pepetella lero le tshwanang la setisetse pela la pele (**Ponts. 2**).
3. Nete fatsa hore dikarolelo di ya lekana, maro ha a tshwanela hoba botelele bo katlasa 15 mm.
4. Beha dikwaelana tse nang le mmala ditjhupung tse loketseng.
5. Ka lefheho kapa thupa e sesame, ka phethahalole matla kopanya maro a mabedi mmoho ho filehala mmala o tshwana (**Ponts. 3**).
6. E sebedise nakong ya ½ ya hora kamora ho kopanya.



MESEBETSI E MENG:

1. Bakeng sa ho lokisa disebediswa tse tlo kengwa kahara metsi.
2. Ho lokisa dinto tse kopaneng le esete.
3. Ho lokisa bokantle ba mashala/dibeteri tse entsweng ka esete.
4. Ho lokisa tsamaya ya metsi kapa dipompo tsa matlangwana a lapeng a ho tloa.
5. Ho kopanya, e be o lahlela hodima sebaka se tlo sebediswang hore se seka sa kena metsi le esete.
6. Ho kwaela mashala/dibeteri hore di seka tsa senyeha.

HA YA ROTLOELLETSWE BAKENG SA:

- Dinto/materale e sothehang.
- Tshemphatjhareng e hodimo (ka hodima 65°C).
- Peterole, oli ya maboriki, le oli e entsweng ka dikhemikale.

Jwalokaha sesebediswa se sebedisetswa kantle ho taolo ya rona, re ka se nke boikarabelo ba ho hloleha ho sebetisa hwa sona.

DIKLETISO:

- Santa dibaka ka bobedi ka pampiri ya santa pele o mamaretsa.
- Hao lokisa disebediswa tsa metsi tse dotlang (dipayipe) netifatsa hore hahona metse atlang kapa atswang, haofetsa kopanya SP001 lelesila le okwaling kalona, haofetsa lemamaretsa hosesebediswa seo osilikisang.

NAA O NE O TSEBA?

- Pratley SP001 e sebedisana le motlakase.
- "SP" ho SP001 e emetse "Special Performance."
- Pratley SP001 e ka sebedisetswa ho kwahela dibaka le ho qoba rusi.