

# PRATLEY®

**POLICY STATEMENT**  
"The performance of our products must exceed all others on the World Market"

K.C.H. Praterley

www.pratleyadhesives.com

## Instruction Leaflet for PRATLEY POWDA BOND

**GENERAL:**  
Powda Bond is an instant repair system which can be used either as a two part kit for filling gaps or a single adhesive for bonding.  
**Pack contents:**  
1 x Adhesive (Special Grade Super Glue),  
1 x White Filling Powder,  
1 x Black Filling Powder.

**PROPERTIES:**  
• Sets Ultra Fast.  
• Can be painted.  
• Can be sanded or filed.  
• Can be exposed to water once hardened.  
• Sticks to most plastics.

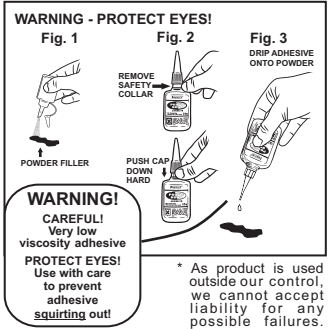
**TIME TO SET:**  
• Surface will begin to harden in approximately 15 seconds after all liquid has been absorbed.  
• Adhesive will harden fully after approximately 30 seconds. (Takes longer in cold weather).

**SURFACE PREPARATION:**  
1. Remove any loose material, like paint from surfaces to be bonded.  
2. Roughen the surfaces slightly with sandpaper.  
3. Ensure surfaces are clean and dry.

**APPLICATION INSTRUCTIONS:**  
**SAFETY NOTE:** Work in a well ventilated area as the reaction of the liquid (Powda Bond Adhesive) and the powder (Powda Bond Filler) produces an acrid vapour. Also the adhesive has a very low viscosity, so use it carefully to avoid it jetting/squirting out! The use of disposable gloves and eye protection is strongly recommended.

**NOTE:** You may need to place some tape underneath any gaps being filled to ensure that the powder (Powda Bond filler) does not fall through the gap. This tape should be removed after the powder has hardened. Sometimes it may be necessary to repair the item from both sides or in layers as penetration of the liquid into the powder is about 10mm.

- Fig. 1 - Apply the appropriate colour powder (Powda Bond filler) to the area being repaired.
- Fig. 2 - Open the liquid (Powda Bond Adhesive) by removing the "tear-off" safety collar and pushing down hard on the cap - a pin in the cap will pierce the nozzle.
- Fig. 3 - Carefully apply the liquid to the powder (see safety note). Make sure that the applicator nozzle does not touch the powder, or make contact with the "smoke" (vapour) as this will clog the nozzle.  
Note that once the surface has hardened (approximately 15 seconds after all liquid has been applied), no more liquid will be absorbed by the powder.
- Wipe nozzle tip with a dry tissue and replace cap.
- Once fully hardened (approximately 30 seconds) Powda Bond may be sanded or filed and painted over.



\* As product is used outside our control, we cannot accept liability for any possible failures.

- SOME SUGGESTED REPAIRS:**
- Car bumpers.
  - Damaged wheel caps.
  - Motor cycle fairings.
  - Electrical switches.
  - Damaged Carburettors.
  - Radiators overflow.
  - Pool Pump Valves.

**NOT RECOMMENDED FOR:**  
• Use on Polyethylene, Polypropylene and PTFE plastic substrates.

**USEFUL TIPS/HINTS:**  
**Plastics:**  
Certain plastics (Polyethylene, Polypropylene and Polytetrafluoroethylene-PTFE) do not adhesively bond without special industrial surface treatments. This is because they have low surface energies. To identify such plastics place a drop of water on the surface. If it forms an almost spherical bead, it is a low surface energy plastic. If it forms a rather flat patch the plastic has a higher surface energy and is more likely to be bonded by an adhesive. Pratley Powda Bond sets rigid and should not be used where flexibility is required.  
**Layers:**  
Pratley Powda Bond will harden to a depth of about 10mm. If thicker sections are needed, you can apply layers one on top of the other.  
**Temperature:**  
Pratley Powda Bond should not be used in continuous temperatures above 75°C.  
**Storage:**  
Pratley Powda Bond should be stored in a cool, dry place when not in use.  
**Adhesive Nozzle:**  
To prevent the nozzle from blocking, it should be kept clean and moisture free, and away from the vapours that come off the powder during curing. Do not handle the nozzle as your hands are moist and moisture will cure the adhesive.  
**Wipe nozzle** with a dry tissue before replacing the cap.

## PRATLEY POWDA BOND

(Afrikaans)  
**ALGEMEEN:**  
"Powda Bond" is 'n kitsklaar reparasieset wat as 'n twee deel set om gapings te vul of 'n enkel kleefstof wat as bindingsmiddel gebruik kan word.  
**Die pak bevat:**  
1 x Kleefstof (Spesiale Graad "Super Glue").  
1 x Wit Vulsel Poëier.  
1 x Swart Vulsel Poëier.

**KENMERKE:**  
• Ultra vinnige setting.  
• Kan geveer word.  
• Kan geskuur of gevyl word.  
• Kan na verharding aan water blootgestel word.  
• Kleef aan die meeste plastieke.

**SETTYD:**  
• Oppervlakte sal begin verhard omtrent 15 sekondes nadat al die vloeistof geabsorbeer is.  
• Kleefstof sal volkome verhard na omtrent 30 sekondes. (Dit sal langer wat in koue weer).

**VOORBEREIDING VAN OPPERVLAKKE:**  
1. Verwyder enige los materiaal, soos verf, van oppervlakte wat vasgekleef moet word.  
2. Maak die oppervlakte effens grof met skuurpapier.  
3. Maak seker dat die oppervlakte skoon en droog is.

**AANWENDEINGSINSTRUKSIES:**  
**VEILIGHEIDSNOTA:** Werk in 'n baie goed geventileerde area, want 'n skerp damp ontstaan as reaksie tussen die vloeistof ("Powda Bond" Kleefstof) en die poëier ("Powda Bond" vulsel). Die kleefstof is ook baie viskositief, so wees baie versigtig dat dit nie uitspuit nie! Die gebruik van weggooi handskoene en oë-beskerming word sterk aanbeveel.  
**LET WEL:** Om seker te maak dat die poëier (Powda Bond vulsel) nie deur die gaping val, dit sal miskien nodig wees om 'n kleefstrook onder enige gaping wat gevul moet word, te sit. Hierdie kleefstrook moet verwyder word nadat die poëier verhard is. Dit sal nodig wees om die voerwerp van altwee kante in of lae te herstel, want die indringing van die vloeistof binne in die poëier is omtrent 10 mm diep.

- Fig. 1 - Gebruik die toepaslike kleur poëier ("Powda Bond" vulsel) op die oppervlakte wat moet herstel word.
- Fig. 2 - Omdie vloeistof ("Powda Bond" Kleefstof) oop te maak, verwyder die "afskuur" bandjie en druk hard af op die propjie - 'n speld in die propjie sal die tuif deurboor.
- Fig. 3 - Voeg die vloeistof versigtig by die poëier (sien veiligheidsnota). Maak seker dat die tuif nie aan die poëier of die "rook" (damp) raak, want vrye tuif poëier sal nie verhard raak. Let op dat nadat die oppervlakte verhard het (omtrek 15 sekondes nadat al die vloeistof aangewind is), geen meer vloeistof deur die poëier geabsorbeer sal word nie.
- Vee die punt van die tuif af met 'n droë sneesdoekie en sit die propjie terug.
- As dit volkome verhard het (omtrek 30 sekondes) kan "Powda Bond" geskuur, gevyl en geveer word.

## WAARSKUWING - BESKERM OË!



\* Weens die gebruik van hierdie produk buite ons beheer, is ons nie verantwoordelik vir enige moontlike mislukkings nie.

**VOORGESTELDE HERSTELWERK:**  
1. Motor buffers.  
2. Beskadigde wieloppe.  
3. Motorfiets wieloppe.  
4. Elektriese skakelaars.  
5. Beskadigde vergassers.  
6. Verkoelers wat oorloop.  
7. Swembad pomp afsluiter.

**WORD NIE AANBEVEEL VIR:**  
• Gebruik op Poliëteien, Polipropieleen en PTFE plastiese onderlae.

**NUTTIGE WENKE:**  
**1. Plastieke**  
Tensy seker plastieke (Poliëteien, Polipropieleen en Polietetrafluoroëteien-PTFE) nie spesiale industriële oppervlakte-behandeling ontvang nie, sal hulle nie kleef nie. Dit is omdat hulle 'n lae energie oppervlakte het. Om hierdie plastieke te identifiseer, plaas 'n druppel water op die oppervlakte. As dit 'n amper bolvormig kraletjie vorm, is dit 'n lae oppervlakte energie plastiek. As dit 'n taamlike plat strokie vorm, het die plastiek 'n hoë oppervlakte energie en mag dit meer waarskynlik met 'n kleefstof bind. "Pratley Powda Bond" verhard baie styf, en as buigsaamheid 'n vereiste is, moet dit nie gebruik word nie.  
**2. Lae**  
"Pratley Powda Bond" sal tot 'n diepte van omtrent 8-10 mm verhard. As dikker dele nodig is, kan jy een laag bo-op 'n ander aanwend.  
**3. Temperatur**  
"Pratley Powda Bond" moenie in voortdurende temperature bo 75°C gebruik word nie.  
**Bewaring**  
"Pratley Powda Bond" moet in 'n koel, droë plek gebêre word wanneer dit nie gebruik word.  
**Kleefstof Tuif**  
Om te keer dat die tuif verstop, sorg dat die tuif skoon en vogvry bly en ook weg van die poëier en weg van die dampe van die poëier vryl dit verhard. Moenie met jou hande aan die tuif raak nie want jou hande is vogtig en vog sal die kleefstof verhard. Vee die tuif punt af met 'n droë sneesdoekie voordat die propjie weer terug geplaas word.

## PRATLEY POWDA BOND

(Zulu)  
**ULUWAZI NGAYO:**  
I-Powda Bond yingcanga yokulungisa engaqhekeki kuzokhulahlala ngokuphelele lapho uyavala izikhala horha njengehxebu lapho ufumathela izikhala ezinye. I-3 lapho oku-Okusephaketheni:  
1 x Ingcina (I-Super Glue Yezinga Eliphakeme).  
1 x Impushana Emhlophe Yokugcwalisa Izikhala.  
1 x Impushana Emnyama Yokugcwalisa Izikhala.

**UKWAKHEKA KWAYO:**  
• Inamathela ngokushesha.  
• Iyapendeka.  
• Ivakhuleka nge-sandpaper noma ngensinjana yokukhulahlala emazenzigela.  
• Uma isiqinile ayinakanjalo namanzi.  
• Iyanamathela ezintlosheni eziningi zoyobusile.

**ISIKHATHI ESITHATHAYO UKUNAMATHELA:**  
• Indawo elhelve kuyo izogala ukugcina sifuzunguzunguzeni elingisi. I-3 lapho oku-uketshezi selumuncikele.  
• Ingcina uzogaya ngokuphelele emizunguzweni ebandakanyisa isikhathi esijanya uma kubanda).

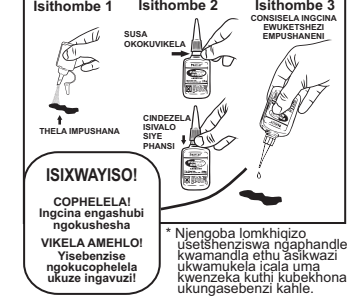
**UKULUNGISELELA OKUZONAMATHELISWA:**  
1. Susa kungeke ukubekayo endaweni ezofakwa ingcina, njengopende kanje.  
2. Khulahlalindawana leyo ukujikeleza ibe mahlanhlanhla.  
3. Qiniseka ukuthi ukuzofakwa ingcina kuhlazankelile futhi komlie.

**INDELELA YOKUYIFAKA:**  
**IZWI LOKUPHELA:** Sebenzela endaweni eshaya umoya ngenxa yokuthi lapho uketshezi (I-Powda Bond Adhesive) ifananga nempushana ngokuphelele. Kanti futhi uketshezi lwengcina alushubi ngokuphelele nakakho isikhathi esijanyane. Ukuze ingavuzi kutuswa ukuba usebenzise amagawu epulastiki ahlukahlukane kanye nezibuko zokukhulahlala.  
**PHAWULA:** Kungase kudingeke ukuba uvale ne-tape ngaphansi kwazo zonke izimbobo okungeka saluhle ngokuphelele. I-3 lapho oku-Powda Bond filler ayivuzi. Leyo tape ingabe isuswe uma impushana emhlophe ngezinye izikhala kuzobandakanyiswa into ivakhiwazo zombili izikhala ngapho noma i-valve izikhala njengoba uketshezi lukawazi ukungena empushaneni ibangana elingu-10mm.

- Isthombe 1** - Faka impushana enombala ofanayo (Powda Bond filler) endaweni elungiswayo.
- Isthombe 2** - Vula uketshezi (Powda Bond Adhesive) ngokususa into okuvulwa kuyo ebomiswa ngakucindezela isivalo siye phansi - inani incane esesivalweni izobhobza ikhala elide lebhodlela.
- Isthombe 3** - Thela ngokuphelele uketshezi empushaneni (bheka esithi izwi lokuphepha). Qiniseka ukuthi ikhala elide lebhodlela elinoketshezi ahlithanisi nempushana, noma lithintane "nentuthu" (umhawuko) njengoba loku kungavala imbobo okuphuma kuyo uketshezi. Phawula ukuthi lapho nje impushana seyivuzi (ngemva kwemizunguzwana engaba ngu-15 ngemva kokuthelwa koketshezi), ngeke isalunuka uketshezi olwenzigwe.
- Isthombe 4** - Susa ingaphambili lekhalo ngethisu bese emizunguzweni.
- Isthombe 5** - Lapho nje isiqinile ngokuphelele (emizunguzweni engaba ngu-30) i-Powda Bond ingakhulwana nge-sandpaper noma ngefeyili futhi ingapendwa.

Pratley (Pty) Ltd. P O Box 3055 • Kenmare 1745 South Africa • Tel: +27 11 955-2190/8 Fax: +27 11 955-3918 • sales@pratley.co.za

## ISIXWAYISO - VIKELA AMEHLŌ!



\* Njengoba lomkhigzo uSetshenziswa ngaphandle kwamandla ethu asikwazi ukwamathela icala uma kwenzeka kuthi kubhekona ukungasbenzi kahle.

**EZINYE IZINTO EZINGALUNGISA NGAYO:**  
1. Ama-bumper emoto.  
2. Izivalo zamani-rim emoto.  
3. Ama-rim ezithuthu.  
4. Amanwhishi kagesi.  
5. Okunhahlayitha abalimle.  
6. Amadlathela onakeli.  
7. Izivalo zamaphampu ase-swimming pool.

**OKUNGAFANELE ISETSHENZISWE KWHO:**  
• Izinto zepulastiki ngenzehlano zepulastiki, amabhodlela epulastiki nePTFE.

**AMACEBISO AWUSIZO:**  
**1. Kopulastiki**  
Ezinye izinhlobo zepulastiki (eyokwenza izinhlobo eyokwenza amabhodlela nePolytetrafluoroethylene-PTFE) azinamatheli ngaphandle kokusebenzisa izinto ezikhethelile ngokuphelele okhu kungena yokuthi izinto azinamatheli kalula kubo. Ukuze ubone ukuthi izinto zepulastiki ingavulwa hlobo yini, consela amanzi kuyo. Uma kwakheka icansi ayivuzi, noma ukuthi ukuthi ingavulwa hlobo. Uma kukuvuthi icansi lina yisicaba kusho ukuthi izinto zinamathela kalula kuyo futhi cishe ingcina iyonamathela. I-Pratley Powda Bond ibamba ngayo uma isinamathela futhi akufanele isetshenziswe ezintweni okufanele zithambe.  
**2. Ukuyingcinwa**  
I-Pratley Powda Bond iqina ngokujula okungaba ngu-8 kuya ku-10mm. Uma kudleka into ewugcinsi kakhudlwana, ungayifaka ithi ngqalaba etha emva.  
**3. Amazungu okushisa**  
I-Pratley Powda Bond akufanele isetshenziswe endaweni eshaya umoya ngokushisa okushisa angaphezu kuka-75°C.  
**4. Ukuyingcina**  
I-Pratley Powda Bond kufanele igcinwe endaweni epholile, eyomile uma ingasetshenziswa.  
**5. Ikhala elide lebhodlela elinoketshezi**  
I-3 lapho oku-Powda Bond filler ayivuzi, kufanele lihlahle lihlanzekile futhi lomlie, ligasondelani nempushana yakhona futhi lingathanzi nentuthu uma ukhala loku ketshezi empushaneni lapho ulungisa okuthile. Ungaphambi ikhala lebhodlela uma izandla zakho zimayise isivalo emizunguzweni ngasasbenzi kahle. Susa ikhala lebhodlela ngethisu eyomile ngaphambi kokulwala ngesivalo.

# PRATLEY POWDA BOND

(Portugués)

## GERAL:

Powda Bond é um sistema de reparação instantâneo, que pode ser usado como um kit de dois componentes para enchimento de brechas ou pode ser um adesivo exclusivo para colar.

## Embalagem inclui:

- 1 x Adesivo (Super Cola de Classe Especial).
- 1 x Pó de enchimento branco.
- 1 x Pó de enchimento preto.

## PROPRIEDADES:

- Cura Ultra Rapidamente.
- Pode ser pintado.
- Pode ser lixado ou limado.
- Pode ser exposto a água depois de curado.
- Cola-se à maioria dos plásticos.

## TEMPO PARA CURAR:

- A superfície começará a endurecer aproximadamente 15 segundos depois de todo o líquido ter sido absorvido.
- O adesivo endurecerá totalmente em cerca de 30 segundos. (Demora mais com temperaturas mais frias)

## PREPARAÇÃO DAS SUPERFÍCIES:

1. Retire todo o material solto, como tinta, das superfícies a colar.
2. Torne as superfícies levemente ásperas usando lixa.
3. Certifique que as superfícies estão limpas e secas.

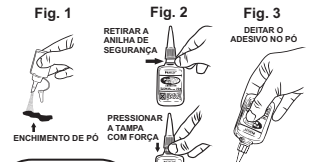
## INSTRUÇÕES DE APLICAÇÃO:

**NOTA DE SEGURANÇA:** Trabalhe numa área bem ventilada porque a reação do líquido (Adesivo Powda Bond) e o pó (Pó de enchimento Powda Bond) produz um vapor acre. O adesivo tem viscosidade muito baixa e flui facilmente, por isso use com cuidado para evitar que espirre ou esguiche! Recomenda-se fortemente o uso de luvas descartáveis e proteção para os olhos.

**NOTA:** Poderá precisar de colar fita adesiva por baixo das rachas ou brechas para garantir que o pó (Enchimento Powda Bond) não caia pela brecha. A fita deve ser retirada depois do endurecimento do pó. Por vezes acontece ser necessário fazer a reparação de ambos os lados ou em camadas, porque a penetração do líquido no pó, é cerca de 10mm.

1. **Fig. 1** - Aplique o pó de cor adequada (Enchimento Powda Bond) na área a ser reparada.
2. **Fig. 2** - Abra o líquido (Adesivos Powda Bond) retirando a anilha de segurança removível e empurrando a tampa para baixo com força - o bocal irá ser perfurado pelo interior da tampa.
3. **Fig. 3** - Cuidadosamente aplique o líquido ao pó (consulte nota de segurança). Garanta que o bocal do aplicador não toque no pó, ou entre em contacto com o "fumo" (vapor) porque isso irá entupir o bocal.
4. Limpe a ponta do bocal com um lenço seco e aplique a tampa.
5. Assim que a Powda Bond endurecer (aprox. 30 segundos) pode ser lixada, limada ou pintada.

## AVISOS - PROTEGER OS OLHOS!



## AVISO!

**CUIDADO!**  
Adesivo de viscosidade muito reduzida

**PROTEJA OS OLHOS!**  
Use com cuidado para evitar que o adesivo espirre!

\* Como o produto é usado fora do nosso controlo, não nos podemos responsabilizar por quaisquer falhas.

## ALGUMAS REPARAÇÕES SUGERIDAS:

1. Para-choques de carros danificados.
2. Tampa das rodas danificadas.
3. Carenagens das motos.
4. Interruptores eléctricos.
5. Carburadores danificados.
6. Tanque de transbordio do radiador.
7. Válvulas de bomba de piscina.

## NÃO RECOMENDADO PARA:

- Use em Polietileno, Polipropileno e substratos de plástico *PTFE*.

## CONSELHOS/DICAS ÚTEIS:

- **Plásticos**  
Certos Plásticos (Polietileno, Polipropileno e Politetrafluoroetileno-PTFE) não oferecem boa aderência a adesivos sem tratamento industrial e especializado, para a superfície. Isto é porque têm energias superficiais baixas. Para identificar esses plásticos, coloque um pingo de água na superfície. Se se formar uma pinga quase esférica, é um plástico de baixa energia na superfície. Se se formar uma pinga plana então tem uma energia de superfície maior e tem maior probabilidade de aderir a um adesivo. Powda Bond da Pratley fica rijo e não deve ser usado onde se precisa de flexibilidade.
- **Camadas**  
O Powda Bond da Pratley irá endurecer a uma profundidade de cerca de 10mm. Se forem várias secções mais espessas, poderá aplicar uma camada em cima da outra.
- **Temperatura**  
O Powda Bond da Pratley não deve ser usado em condições de temperatura acima de 75°C.
- **Armazenamento**  
O Powda Bond da Pratley deve ser guardado num local seco e fresco quando não está em uso.
- **Bocal adesivo**  
Para evitar que o bocal fique entupido, deverá ser mantido limpo e sem humidade e afastado de pó e dos vapores que saem do pó durante a cura. Não manusear o bocal porque as suas mãos são húmidas e a humidade irá efectuar a cura do adesivo. Limpar o bocal com um lenço de papel seco, antes de aplicar a tampa.

# PRATLEY POWDA BOND

(Français)

## DESCRIPTION:

Powda Bond est un système de réparation instantané pouvant être utilisé soit sous forme de kit en deux parties pour combler les joints, soit en tant qu'adhésif seul pour le collage.

## Un pack contient:

- 1 x Adhésif (Super Glue de catégorie spéciale).
- 1 x Poudre de Colmatage Blanche.
- 1 x Poudre de Colmatage Noire.

## PROPRIÉTÉS:

- Adhésion très rapide.
- Peut être peint.
- Peut être poncé ou limé.
- Peut être exposé à l'eau après avoir durci.
- Adhère à la plupart des matières plastiques.

## TEMPS DE FORTIFICATION:

- La surface commencera à durcir après environ 15 secondes, une fois que tout le liquide aura été absorbé.
- L'adhésif sera complètement dur après environ 30 secondes. (Ce dernier délai moins vite par temps froid.)

## PRÉPARATION DE LA SURFACE:

1. Retirer tout corps étranger tel que la peinture sur les surfaces à coller.
2. Poncer légèrement les surfaces à l'aide de papier de verre.
3. S'assurer que les surfaces sont propres et sèches.

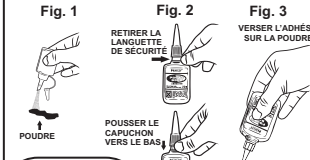
## INSTRUCTIONS D'APPLICATION:

**NOTICE DE SÉCURITÉ:** Faire l'application dans un endroit bien ventilé car la réaction du liquide (l'adhésif Powda Bond) avec la poudre (enduit de rebouchage Powda Bond) produit une vapeur acre. Aussi, l'adhésif a une viscosité moindre, donc utilisez-le avec précaution afin d'éviter qu'il gicle! L'utilisation de gants jetables et de lunettes de protection est fortement recommandée.

**REMARQUE:** Vous devez peut-être porter un peu de ruban adhésif sous les joints à clamer de sorte que la poudre (enduit de rebouchage Powda Bond) ne tombe pas dans les joints. Le ruban adhésif doit être retiré après que la poudre ait durci. Parfois, il peut être nécessaire de réparer la pièce des deux côtés ou en couches car la pénétration du liquide dans la poudre est d'environ 10mm.

1. **Fig. 1** - Appliquer la poudre de couleur appropriée (enduit de rebouchage Powda Bond) sur la zone à réparer.
2. **Fig. 2** - Débrancher le liquide (Adhésif Powda Bond) en enlevant la languette de sécurité et en appuyant le capuchon vers le bas - une pointe dans le bouchon percera l'embout.
3. **Fig. 3** - Appliquer soigneusement le liquide sur la poudre (voir la notice de sécurité). Assurez-vous que l'embout applicateur ne touche pas la poudre, ou entre en contact avec la "fumée" (vapeur), car cela bouchera l'embout. Notez qu'une fois que la surface a durci (environ 15 secondes après que tout le liquide ait été appliqué), la poudre n'absorbera plus de liquide.
4. Essuyer l'extrémité de l'embout avec un tissu sec et remettre le capuchon.
5. Une fois complètement dur (environ 30 secondes plus tard) Powda Bond peut être poncé ou limé et peint.

# AVERTISSEMENT - PROTÉGEZ VOS YEUX!



## AVERTISSEMENT!

**ATTENTION!**  
Adhésif à faible viscosité

**PROTÉGEZ VOS YEUX!**  
Utilisez avec précaution pour éviter que l'adhésif ne gicle!

\* Le produit étant utilisé en dehors de notre contrôle, nous n'acceptons aucune responsabilité pour les éventuelles défaillances.

## POWDA BOND PEUT RÉPARER:

1. Les pare-chocs de voiture.
2. Les enjoliveurs endommagés.
3. Les carenages de moto.
4. Les commutateurs électriques.
5. Les carburateurs Endommagés.
6. Les débordements de radiateurs.
7. Les Vannes des Pompes de Piscines.

## USAGE NON RECOMMANDÉ:

- Utilisation sur polyéthylène, polypropylène et les substrats plastiques *PTFE*.

## CONSEILS PRATIQUES:

**Matériaux plastiques**  
Certains matériaux plastiques (Polyéthylène, Polypropylène et Polytétrafluoroéthylène - PTFE) ne peuvent adhérer à moins que la surface ait subi un traitement industriel spécial, car ils ont des tensions superficielles faibles. Afin d'identifier ces matériaux plastiques, placez une goutte d'eau sur la surface. Si elle forme une goutte presque sphérique, il s'agit d'une matière plastique à faible tension superficielle. Si elle s'aplatit, le plastique possède alors une tension superficielle forte et un adhésif pourra y adhérer plus facilement. Pratley Powda Bond se solidifie complètement et ne doit pas être utilisé pour des réparations nécessitant de la flexibilité.

Pratley Powda Bond sera dur sur une profondeur d'environ 8 à 10 mm. Si des sections plus épaisses sont nécessaires, vous pouvez appliquer des couches les unes sur les autres.

**Température**  
Pratley Powda Bond ne doit pas être exposé à des températures continues supérieures à 75°C.

**Stockage**  
Pratley Powda Bond doit être conservé dans un endroit sec et à l'abri de la lumière.

**Embout Adhésif**  
Afin d'éviter le blocage de l'embout, ce dernier doit rester propre et sec, et à l'écart de la poudre et des vapeurs qui émanent de la poudre durant le séchage. Ne manipulez pas l'embout lorsque vos mains sont humides et l'humidité ramifiera l'adhésif. Essayez l'embout avec un chiffon sec avant de remettre le capuchon.

# PRATLEY POWDA BOND

(Sotho)

## KA KAKARETSO/TOHLE:

Powda Bond ke mokgwa wa ho lokisa wa hang hang e kgona ho sebediswa ka karolo tse pedi ho kwala masoba kapa ka e le ngwe e le sekgomaretsi sa ma mamaretsa.

## Pakete e na le:

- 1 x Sekgomaretsi (se bitswang Special Grade Super Glue).
- 1 x Pori e tswewa ya ho kwala.
- 1 x Pori e ntsho ya ho kwala.

## BOKGONI:

- E dula kapele haholo.
- E ka pentwa.
- E ka shwela ntle santsa kapa ya bewa.
- E ka kopangwa le metsi ha e se e tšile.
- E kgomarela dipolasetiking tse ngata.

## NAKO YA HO BEHA:

- Sebaka se tla qala ho tiya bonyane metsotsoeng e 15 kamora hore metsi a monyeha.
- Sekgomaretsi se tšabe se tšile bonyanne kamora metsotsoana e 30. (Ho nka nako e teletsana ha ho bata).

## TOKISO YA SEBAKA:

1. Tlosa dintho tse tsamayang dile ding, jwalo ka pente e tswang dibakeng tse lo mamaretswang.
2. Hlohla sebaka hantle ka nampiri ya santsa.
3. Etsa bonnete ba hore dibaka tšohle di hwikelele ho oma.

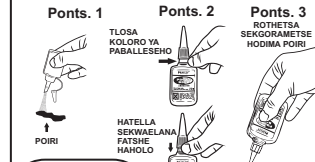
## DITATELO TSA HO TLOSA:

**KELETSO YA BOIPAPALLO:** Sebeletsa sebakeng se kwetsweng hantle hoba metsi (Powda Bond Adhesive) le pori (Powda Bond filler) dintsha mongobo. Hape sekgomaretsi sebana le (viscosity) e tšabe, jwalo se sebedise ka kelohloko ho qoba hore e tšohle! Tšhebediso ya dirwalwamatsohong le tšhroleletso ya mahlo di rotletsweditse.

**HLOKOMELA:** O ka hloka ho bewa thweipi ka tšasa masoba a tšhwang ho etsa bonnete ba hore pori (Powda Bond filler) ha e wele fatšhe ka lesoba. Thepi ena e tšameha ho tšoswa kamora hore pori e tiye. Dinako tse ding ho ka hlokeha ho lokisa mahlakore a mabeli kapa ya bewa makgetho hoba kenello ya metsi ka hara pori ke 10 mm.

1. **Ponts. 1** - Tlotsa mmaia wa pori o loketsweng (Powda Bond filler) sebakeng se kwetsweng.
2. **Ponts. 2** - Bula metsana (Powda Bond Adhesive) ka ho tlosa kolo ya pabalalo mo ho ngotsweng "tabola" le ho penelelatsa fatšhe ka tšata hodima sekwaelana - phini e kahara sekwaelana e tla phunya molomo ya thupu.
3. **Ponts. 3** - Ka kelohloko tlotse metsana poiring (sheba keletso ya pabalalo). Etsa bonnete ba hore molomo o tšhwang ho a tšhware pori, kapa wa kopana le "mosi" mongobo hoba sena se tšata thiba molomo. Hlokomela hore hang ha sebaka se tšile bonyane kamora metsotsoana e 15 ha metsana a sa tla morywa ke pori.
4. Phumula pento ya molomo ka pampiri ya ho phumula e omngeng o be o beha sekwaelana.
5. Ha e se e tšile ka phethalaho (bonyane metsotsoana e 30) Powda Bond e ka santwa kapa ya bewa kapa ya pentwa.

## HLOKOMEDISO - SIRELETSA MAHLO!



## HLOKOMEDISO!

**ELA HLOKO!**  
Ke sekgomaretsi se qaleng ha bobeha

**SIRELETSA MAHLO!**  
Sebedisa ka kelohloko ho qoba hore sekgomaretsi se tšohle!

\* Hobane mokwa ona o sebediswa kantle hotoka yarona hareloto dumela molato wahopatla mabakeng adiphoso.

## TOKISO TSE DING TSE TSHWAETSONG:

1. Dibampara tsa koloi.
2. Mabidi a senyehileng.
3. Dinthuthuthu.
4. Dipolaka tsa motlakase.
5. Carbur tse senyehileng.
6. Diradiator tse tšhohlang.
7. Dibeloto tse pompyeng ya letamo la ho tloa.

## HA YA TSHWAELEWA BAKENG SA:

- Tšhebediso ka Polyethylene, Polypropylene, le polasetiki tsa *PTFE*.

## KELETSO TSE BOHLOKOA:

- **Dipolasetiki**  
Dipolasetiki tse ding (polyethylene, polypropylene, le polasetiki tsa PTFE) ha di mamaretsheha ka sekgomaretsi ha sebaka se sa tšhwara wa mokgwa o kgitheleng. Sena ke hoba dina le matla a theohileng a hodimo. Ho bona dipolasetiki tsa mokgwa ona bewa lerothidi ha metsi hodima yona. Haba e ipopa, ke polasetiki e thata ya boemo ho fatšhe mme e ka mamaretsa ka sekgomaretsi. Pratley Powda Bond e dula ka botšiso mme haya tšhwanela ho sebediswa moo ho hlokalang hore ho sothehe .
- **Malem**  
Pratley Powda Bond e tla tiya ho filha botebong ba 8-10 mm. Ha e ba dikarolo tse tšileng haholonyana di hlokeha, o ka tšatsa mmele le ho hloka hodima le leng.
- **Thempheiritšhara**  
Pratley Powda Bond ha di ya tšhwanela ho sebediswa ka tšata thempheiritšhara e ka hodima 75°C ka tšatelanu.
- **Peho**  
Pratley Powda Bond e tšhwanela ho bewa tšulung e phodileng e omngeng, ha e sa sebediswa.
- **Molomo wa sekgomaretsi**  
Hore molomo o seka thibana, e tšhwanela hodula e hwikelele e sena mongobo, mme e be hlole le pori le mengobo e tswang poiring ha e folo. O seka tšhwara molomo ka mats'ho a nao a le mengobo mme o tla foidisa sekgomaretsi. Phumula molomo ka pampiri ya phumulang e omngeng pe o beha sekgomaretsi.