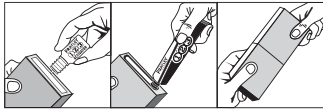




Instruction Leaflet for “PRATLEY 1-2-3” (English)



1 **2** **3**

SOME SUGGESTED USES:

1. Excellent on aluminium sheet.
2. Refix tumble dryer than, etc.
3. Bond metal parts.
4. Bond stiffener ribs to sheet metal.
5. Bond fibreglass to metal.
6. Mend ceramics.
7. Mend broken rigid plastic toys.

N.B. Store in a cool place or refrigerator for best shelf life.

SOME OTHER PRATLEY PRODUCTS

PRATLEY PUTTY (QUICKSET)

High strength hand moldable putty-like quicksetting adhesive.

PRATLEY PUTTY (STANDARD)

Exceptional strength and easy to use under water. Can be smoothed to a glossy finish.

PRATLEY STEEL PUTTY

Incredibly strong and can be machined like steel.

PRATLEY STEEL

For quick set metal mending where colour is important.

PRATLEY QUICKSET WHITE AND CLEAR GLUES

For bonding and repairing any rigid materials.

PRATLEY WONDAFIX

A unique (patented) high strength, high toughness flexible repair system.

PRATLEY FLEXISEAL

A permanently flexible waterproof sealer for joints and cracks.

PRATLEY “PRATLOK”

A full range of ultra high quality thread locking adhesives.

PRATLEY MIX

General purpose repair kit for concrete, floor patching etc.

PRATLEY EZEEBOND

Toughened acrylic adhesive.

PRATLEY SUPERGLUE

The best in its class.

Note: Some of the above are available in larger industrial packs.

PRATLEY 1-2-3

(Afrikaans)

ALGEMEEN:

Pratley 1-2-3 is 'n nuwe generasie kleefstof wat 'n kleefstelsel in drie maklike stappe bied. Dit hoef nie vermag te word nie en sal feitlik alles, met inbegrip van die meeste plastieksoorte, heg. **(Dit is slegs geskik vir oppervlakte wat goed teen mekaar pas en is nie geskik om gapings mee te vul nie.)**

KENMERKE:

- Uiters snelbindend.
- Geen vervorsing.
- Buitengewoon sterk kleefvermoë, selfs op olierige oppervlakte.
- Nie bros nie.
- Heg die meeste materiale, met inbegrip van die meeste onbuigsame plastieksoorte.
- Nie geskik vir oppervlakte wat nie teen mekaar pas nie, of om gapings mee te vul nie.

SETTYD:

- Hanteerbare kleefsterkte binne 4 minute.
- 50% sterkte binne ongeveer 10 minute.
- Bereik volle sterkte binne ongeveer 30 minute.
- die settyd is stadiger vir die heg van plastiek.

VOORBEREIDING VAN OPPERVLAKTE:

Verwyder alle verf en los deeltjies. Borsel met 'n draadborsel of skuur liggies. **(Oppervlakte moet goed teen mekaar pas.)**

GEBRUIKSAANWYSINGS:

1. Smeer 'n baie dun laagje aktiewerder uit die botteltjie aan op een van die oppervlakte. **(Belangrik wag vir ten minste 5 minute vir oplosmiddel om ten volle te verdamp, voor hegting.) (Skets 1)**
2. Druk 'n botteltjie of 'n kraletjie hars uit die buisie op die ander oppervlakte. (Moenie smeer nie.) **(Skets 2)**
3. Bring die twee oppervlakte in lyn en druk liggies teen mekaar vir 2 tot 3 minute totdat hulle aan mekaar vaskleef. **(Skets 3)**
4. Vee alle oortollige hars af en laat staan vir ongeveer 30 minute om volle kleefsterkte te bereik.

BELANGRIK: Oppervlakte moet nie na 15 sekondes nadat dit teen mekaar geplaas is, beweeg word nie.



1 **2** **3**

'N PAAR VOORGESTELDE GEBRUIKE:

1. Uittestend op aluminiumplaat.
2. Heg die handvatsel van die tuimeldroër, ens., weer aan.
3. Heg metaaldele aan mekaar.
4. Heg verstyfstawe aan plaatmetaal.
5. Heg veselgids aan metaal.
6. Maak keramiek heel.
7. Maak stukkende onbuigsame plastiese speelgoed heel.

LET WEL: Berg in koel plek of verkoel vir die beste raklewe.

ANDER PRATLEY-PRODUKTE:

PRATLEY PUTTY (KITSVAS)

Sterk, handvormbare, stopperfagtige, snelbindende kleefmiddel.

PRATLEY PUTTY (STANDAARD)

Buitengewoon sterk en maklik om onder water aan te wend: kan glad gestryk word om 'n glansafwerking te vorm.

PRATLEY STEEL PUTTY

Uiters sterk en kan soos staal gemasjineer word.

PRATLEY STEEL

Vir snelbindende metaalherstelwerk waar die kleur van belang is.

PRATLEY KITSVAS WIT EN HELDER KLEEFSTOWWE

Om enige onbuigsame materiaal vas te plak en heel te maak.

PRATLEY WONDAFIX

'n Unieke, hoësterkte, uiters taai, buigsame herstelstelsel.

PRATLEY FLEXISEAL

'n Permanente buigsame, waterdigte seëlaar vir laste en krake.

PRATLEY “PRATLOK”

'n Volledige reeks ultra hoë kwaliteit kroefbinding kleefstowwe.

PRATLEY MIX

Algemene doel hersteltrustring vir beton, vloerherstelwerk ens.

PRATLEY EZEEBOND

Sterk akriliese kleefstof.

PRATLEY SUPERGLUE

Die beste van sy soort.

Let wel: Sommige van die bogenoemde produkte is in groter verpakings vir industriële gebruik beskikbaar.

PRATLEY 1-2-3

(Zulu)

JIKELELE:

I-Pratley 1-2-3 ingumkhqizo oyisi gciikishana esitsha esinezinyathelo ezintathu zokuhlenganisa, kanti ayifuni ukuxuthwa kanti futhi ihlanganisa cishe yonke into kanye nemikhqizo eyenzwa nge-plastic.

UKWAKHEKA KWAYO:

- Unamathela ngokushesha.
- Akukho okulahlaya.
- Unamathela ngokuqinile ngisho nasentweni enamafutha.
- Ayixebuki.
- Iyazinamathela izinto eziningi ngisho nezinto zepulasitiki eziqinile.
- Ayikulungele ukunamathela ezintweni ezinqandaoniseki futhi akuyona eyokugcwalisa izikhala.

ISIKHATHI ESITHATHAYO UKUNAMATHELA:

- Iibamba ngemizuzu engu-4 nje kuphela.
- Emizuzwini engu-10 isuke isinamathela ngamaphesenti angu-50.
- Emizuzwini engu-30 isuke isinamathela ngokuphelele.
- Ayishehi ukunamathela uma kuyinto yepulasitiki.

UKULUNGISA INDAWO EZONANYATHISELWA:

Ukuzo uthole imiphumela emihle susa upende nazo zonke ezinye izinto ezixebukayo. Khuhla ngebhulashi locono noma ukhuhle ngokunye. **(Izinhlangothi ezinanyathelisiwayo kufanele zilinganiseke kahle.)**

INDELELA YOKUYIFAKA:

1. Usebenzisa ibhodlela, gcoba kancane uketshazi lokunamathisela kweyodwa yezinto ozozinamathelana. **(Okusemqoka:** linda okungenani imizuzu engu-5 ukuze lula ketshezi luhwamuke ngaphambi kokunamathela.) **(Isithombe 1)**
2. Usebenzisa ishubhu, putshwa ingxenya yengcina (glue) kulena enye yezinto ozozinamathelana. (Ungayigcwalisi yonke indawo.) **(Isithombe 2)**
3. Qondanisa lezi zingxenye ezimbili bese uzihlanganisa ngokuzicindezela enye kwenye kancane imizuzu emibili kuya kwemithathu ukuze zinamathelane. **(Isithombe 3)**
4. Yesula ingcina eputshukele ezinhlangothini bese uzibeka imizuzu engu-30 lezi zinto ozozinamathelayo ukuze zinamathelane ngokuqinile.

OKUSEMQOKA: Uma sekudlule imizuzu engu-15, izinto ezinamathelisiwayo akufanele zihlukaniswe ukuze ziqondaniswe kangcono.



1 **2** **3**

EZINYE IZINDLELA ZOKUYISEBENZISA:

1. Isebenza kahle kothayela.
2. Unganamathela isibambo se-dryer esixebukile, nokunye.
3. Unganamathisa izinsimbi.
4. Iyakwazi ukunamathisa izinsimbi kothayela.
5. Iyakwazi ukunamathisa i-fibre glass ensimbini.
6. Iyakwazi ukuphatha izinto ezisumbamba.
7. Inganamakwa emathoyizini ephukile.

PHAWULA: Yigcine endaweni epholile noma efrijini ukuze ihlale isikhathi eside.

EMINYE IMIKHQIZO YAKWA-PRATLEY: IPHATHI I-PRATLEY PUTTY (INAMATHELA NGOKUSHESHA)

Iphathi enamathela ngamandla ebumbeka ngesandla eyingcina enamathela ngokushesha. **IPHATHI I-PRATLEY PUTTY (EVAMILE)** Inamandla akhethekile futhi kula ukuyisebenzisa emanzini. Ingasentshizwa ekwenzeni into ibe bushelelezi.

IPHATHI YEZINSIMBI I-PRATLEY STEEL PUTTY

Inamandla amangalisayo futhi ingasentshizwa enzinsimbini.

I-PRATLEY STEEL

Eyokunamathela izinsimbi ukuze kulondolozwe umbala wazo.

I-PRATLEY QUICKSET WHITE AND CLEAR GLUES

Eyokunamathelisa noma ukunamathela izinto eziqinile.

I-PRATLEY WONDAFIX

Inamandla anganakuqhatshaniswa (ayitholakali kwenye indawo), ivumela ukunamathelisa izinto ezinqinika okushyanayo.

I-PRATLEY FLEXISEAL

Eyokuzivala nonophela izindawo ezivuzayo, emajoyintini nalapho kuneminkene khona.

I-PRATLEY “PRATLOK”

Ingcina yezingca eliphakeme eyimicu.

I-PRATLEY MIX

Eyokulungisa izinto ezihlukahlukene njengokhonkolo wendlu, ukuvala izigodi phansi endlini, nokunye.

I-PRATLEY EZEEBOND

Eyokunamathelisa izinto ze-acrylic eziqinile.

I-PRATLEY SUPERGLUE

Iphuma phambili.

PHAWULA: Okunye kwalokhu okungenhla kuyatholakala ngamaphakethe amakhulu.

PRATLEY 1-2-3

(Português)

GERAL:

Pratley 1-2-3 é uma nova geração de adesivos com um sistema fácil de três passos que não precisa de mistura e cola quase tudo, incluindo a maioria de plásticos. **(É apenas recomendado para superfícies que encaixem exatamente e sem brecha, porque esta cola não tem capacidade para enchimento)**

PROPRIEDADES:

- Cura muito rapidamente.
- Sem desperdício.
- União excepcionalmente forte mesmo em superfícies oleosas.
- Não é quebradiço.
- Une a maioria de materiais incluindo a maioria de plásticos rígidos.
- Não tem poder de enchimento e só é adequado para superfícies que encaixem exatamente.

TEMPO PARA CURAR:

- A união fica segura depois de 4 minutos.
- 50% da força em cerca de 10 minutos.
- Força total em cerca de 30 minutos.
- Colar plásticos é mais demorado, porque o processo de cura é mais lento.

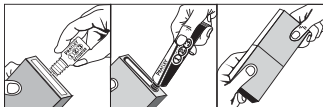
PREPARAÇÃO DA SUPERFÍCIE:

Para melhores resultados retire a tinta e todo o material solto. Passe com um esfregão ou uma lixa ligeira. **(As superfícies devem encaixar exatamente)**

PROCEDIMENTO PARA APLICAÇÃO:

1. Usando a garrafinha, espalhe uma camada muito fina de ativador numa das superfícies. **(Importante -** aguarde pelo menos 5 minutos para que o solvente evapore totalmente antes de unir.) **(Fig. 1)**
2. Aperte a bispnaga e aplique uma gota ou cordão de resina na superfície oposta. (Não espalhe a resina.) **(Fig. 2)**
3. Alinhe as superfícies e junte com ligeira pressão durante 2 a 3 minutos para conseguir uma união segura. **(Fig. 3)**
4. Limpe o excesso e ampare as peças durante cerca de 30 minutos para conseguir a força total.

IMPORTANTE: Ao colar, as superfícies não devem ser mexidas uma em relação à outra depois de 15 segundos.



ALGUMAS UTILIZAÇÕES SUGERIDAS:

1. Excelente em folha de alumínio.
2. Arranjar o manípulo da máquina de secar, etc.
3. Unir peças de metal.
4. Unir peças rígidas a chapa de metal.
5. Unir fibra de vidro a metal.
6. Consertar cerâmica.
7. Consertar brinquedos de plástico rígidos.

N.B: Guarde num local fresco ou refrigerador para uma vida útil maior.

OUTROS PRODUTOS DA PRATLEY:

PRATLEY PUTTY (QUICKSET)

Massa moldável à mão de elevada força e é um adesivo de rápida cura.

PRATLEY PUTTY (STANDARD)

Força excecional e facilidade de utilização debaixo de água. Pode ser suavizada para um acabamento brilhante.

PRATLEY STEEL PUTTY

Incrivelmente forte e pode ser maquinado como metal.

PRATLEY STEEL

Ideal para reparação de metal, onde a cor é importante e é de cura rápida.

PRATLEY QUICKSET WHITE AND CLEAR GLUES

Para união e reparação de qualquer material rígido.

PRATLEY WONDAFIX

Um sistema de reparação exclusivo (patenteado) com força e robustez e com flexibilidade.

PRATLEY FLEXISEAL

Um vedante à prova de água, flexível e permanente, para juntas e fendas.

PRATLEY "PRATLOK"

Uma gama extensiva de ultraelevada qualidade de adesivos de travamento para roscas.

PRATLEY MIX

Kit de reparação geral para betão, reparação do chão, etc.

PRATLEY EZEEBOND

Adesivos de acrílico reforçados.

PRATLEY SUPERGLUE

A melhor na sua classe.

Nota: Alguns dos produtos acima mencionados também são fornecidos em embalagens de tamanho industrial.

PRATLEY 1-2-3

(Français)

DESCRIPTION:

Pratley 1-2-3 est un adhésif de nouvelle génération qui offre un système de collage facile en trois étapes ne nécessitant aucun mélange et assemblant à peu près tout, y compris la plupart des matières plastiques. **(Il ne convient que pour des surfaces ayant des caractéristiques similaires et ne peut être utilisé pour le colmatage.)**

PROPRIÉTÉS:

- Adhérence très rapide.
- Pas de résidus.
- Adhérence exceptionnellement puissante, même sur les surfaces huileuses.
- Ne s'effrite pas.
- Assemble la plupart des matériaux, y compris les matières plastiques les plus rigides.
- Ne convient pas pour l'assemblage de surfaces irrégulières et pour le colmatage.

TEMPS DE FORTIFICATION:

- Ajuster le collage sous 4 minutes.
- Atteint 50% de résistance après 10 minutes.
- Atteint la fortification totale au bout 30 minutes.
- Le temps d'adhésion est plus lent lors de l'assemblage de matières plastiques.

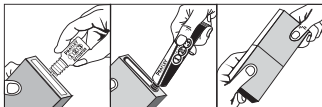
PRÉPARATION DE LA SURFACE:

Pour un résultat optimal, enlève la peinture et tout corps étranger. Grattez à l'aide d'une brosse métallique ou poncer légèrement. **(Les surfaces doivent être ajustées.)**

INSTRUCTIONS:

1. Presser le tube et étaler une couche très fine de l'activateur sur l'une des surfaces. **(Important -** attendre au moins 5 minutes pour permettre au solvant de s'évaporer complètement avant d'assembler.) **(Fig. 1)**
2. Presser le tube et appliquer une goutte de résine sur l'autre surface. **(Ne pas étaler la goutte.)** **(Fig. 2)**
3. Aligner les surfaces et les joindre en pressant légèrement durant 2 à 3 minutes pour obtenir un assemblage durable. **(Fig. 3)**
4. Nettoyer tout excès de résine et laisser reposer pendant environ 30 minutes pour atteindre la résistance maximale.

IMPORTANT: Ne pas déranger l'équilibre des surfaces après 15 secondes.



QUELQUES SUGGESTIONS D'UTILISATION:

1. Excellent pour le papier d'aluminium.
2. Réparation de poignée de sèche-linge, etc.
3. Assembler des pièces métalliques.
4. Fixer des raidisseurs sur la tôle.
5. Coller de la fibre de verre sur du métal.
6. Réparer de la céramique.
7. Réparer des jouets en plastique rigide cassés.

N.B: Stocker dans un endroit frais ou au réfrigérateur pour une meilleure durée de conservation.

PRATLEY VOUS PROPOSE ÉGALEMENT:

MASTIC PRATLEY (QUICKSET)

Un adhésif malléable pâteux, à haute résistance et à l'adhésion rapide.

MASTIC PRATLEY (STANDARD)

Une résistance exceptionnelle et facile à utiliser sous l'eau. Peut être lissé pour une finition brillante.

MASTIC PRATLEY STEEL

Incrovablement solide et pouvant être usiné comme de l'acier.

PRATLEY STEEL

Pour la réparation de métaux nécessitant une adhésion rapide où la couleur est importante.

COLLES BLANCHES ET TRANSPARENTES

PRATLEY QUICKSET

Pour la réparation et le collage de matériaux rigides.

PRATLEY WONDAFIX

Un système de réparation flexible unique (breveté) d'une puissance et d'une résistance exceptionnelle.

PRATLEY FLEXISEAL

Un enduit étanche qui reste flexible, pour les jointures et les fissures.

PRATLEY "PRATLOK"

Une gamme complète d'adhésifs de blocage des filetages de grande qualité.

PRATLEY MIX

Kit de réparation tout usage pour le béton, le plancher etc.

PRATLEY EZEEBOND

Adhésif acrylique trempé.

PRATLEY SUPERGLUE

La meilleure dans sa catégorie.

Remarque: Certains de ces produits sont disponibles en formats industriels.

PRATLEY 1-2-3

(Sotho)

TSHOLE:

Pratley 1-2-3 ke sekgorametsi sa moloko o motjha se fanang ka mekwa y marero e bonolo ya ho kgorametsa e sa hlokgong ho kopangwa. Mme e tla kopanya ntho engwe le engwe ho kenyeletsa le dipolasetiki tse ngata. **(E loketse dibaka tse tshwanang hantle fela mme ha ena bohona ba ho kwala masoba.)**

BOKGONI:

- E dula kapele.
- Ha hona tshenyehelo.
- Ke sekgorametsi se matla a ikgethiling le dibakeng tse mafura.
- E kopanya materale e mengata ho kenyeletsa dipolasetiki tse ngata tse thata.
- Ha a lokela dibaka tse sa tshwaneng le ho tshela masoba.
- Ha eyalokela maqhepe asatshwaneng, lehokwala masoba.

NAKO YA HO E BEHA:

- Ho tshwara sekgorametsi metsotsong e 4.
- 50% ya matla metsotsong e 10.
- Matla afeletseng metsotsong e 30.
- Nako ya ho dula e monyebe ha o mamaretsa polasitiki.

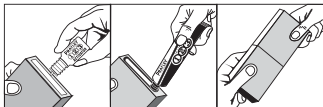
TOKISO YA SEBAKA:

Bakeng sa diphepho tse tswileng matsoho tlota pente le materale e dutseng fela. Borosola ka terata kapa forora hanyane **(Sebaka se tshwana ho tshwana.)**

DITALELO TSA HO TLOTSA:

1. Ho tswa bottolong, kgwatha leleme le lenyane la *activator* o beye hodima sebaka. **(Ho bohlokoo:** ema bonyane metsotso e 5 hore e kenelle pele o mamaretsa.) **(Ponts. 1)**
2. Ho tswa tjhupung tlotsa lero la *resin* ngengwe. **(O seka nyepereitsa lero.)** **(Ponts. 2)**
3. Beha mahlakore ka tekano e be o a kopanya ha nyane nako ya metsotso e 2 ho ya ho ye 3. **(Ponts 3)**
4. Hlakola *resin* e bang e le teng ka thoko e be o tlotella dikarolo nako ya metsotso e 30 hore di tiye.

HO BOHLOKOO: Dibaka ha di ya tshwana ho tsamaiswa mmoho kamora metsotsoana e 15.



MESEBETSI EMENG E TSHWAETSWENG:

1. E sebetisa hantle haholo bakeng sa aluminiama.
2. Ho lokisa mochine o omisang dipahlho.
3. Ho kopanya dikarolo tsa masenke.
4. Ho kopanya mahlakore a thatafatsang ho masenke.
5. Ho kopanya kgalase le lesenke.
6. Ho lokisa diseramiki.
7. Ho lokisa dintho tse bapaleng tsa polasetiki.

ELA HLOKO: E behe tulong e phodileng kapa kahara sehatsetsi hore e dule nako e telele.

DISEBEDISWA TSE DING TSA PRATLEY:

PRATLEY PUTTY (QUICKSET)

Sekgorametsi sa matla a maholo se kgonang ho bopuwa ka matsoho se bile se kgoramela kapele.

PRATLEY PUTTY (STANDARD)

Matla a ikgethiling ebile ho bonolo ho e sebedisa tlata metsi. E ka etswa boreledi hore e thelle.

PRATLEY STEEL PUTTY

E matla a tsotegang mme ekaba ya etswa jwalo ka tshpe.

PRATLEY STEEL

Bakeng sa ho kopanya masenke ka poylako mmalo o leng bohlokoo.

PRATLEY QUICKSET WHITE AND CLEAR GLUES

Bakeng sa ho kopanya le ho lokisa dimathereale tse tsitisitseng.

PRATLEY WONDAFIX

Bakeng sa ho kopanya le ho lokisa mathereale e mengata e tsitisitseng.

PRATLEY FLEXISEAL

Sekwaedi sa ho fihihela se bobebe se sa keneng metsi bakeng sa manyonyetso le mapetso.

PRATLEY "PRATLOK"

Sekgorametsi sa mohala ho notelelang sa boleng bo bohlo.

PRATLEY MIX

E ka sebedisetswa ho lokisa dintho tshole tsa konkereiti, ho lokisa fatshe, ji.

PRATLEY EZEEBOND

Sekgorametsi se thatafaditsweng sa dikhemikhale le masenke.

PRATLEY SUPERGLUE

Ke ya makgonthe sehloping sa yona.

Hlokoma: Tseding tsa tsona di fumaneha ka dipakete tse kgolo.